



# 湘南える新聞に 記事が掲載されました！

リフォーム ワンポイントアドバイス を月末号にて連載中です！

毎日が心地よくなるヒントをお知らせしています。

「湘南える」を街で見かけたら、ぜひお手に取ってご覧くださいね！  
今後の掲載予定とテーマは右記のとおりです。

2/22号	壁
3/28号	床
4/25号	天井 → 右記
5/30号	収納
6/27号	間取り

湘南える4/25号で写真を使わせて頂いたお客様からリフォームのご感想を頂きました！！

- ・ 梁と壁の間の収納について  
→ 趣味や仕事のものを入れてあります。子供の手が届かない高さなので子供には触られたくないものを置くのに重宝です。
- ・ LDKの一角に作ったオフィスコーナーの使い勝手について  
→ 以前はダイニングテーブルで仕事をしていたので食事のたびに片づけていたのですが、その必要がなくなり便利です。仕事しながら家族と時間を共有できる点もよかったです。

在宅でのオフィスワークが快適になって良かったです。ありがとうございました！

こんなご不便ありませんか・・・？

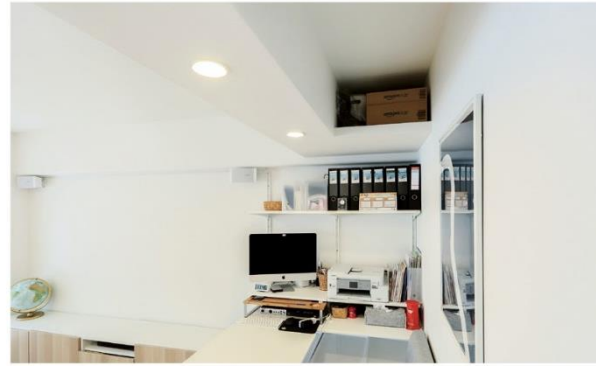
- ・ キッチンの収納が足りなくて使いづらい、作業スペースが足りない
  - ・ 押入や納戸はあるが、ただ物が押し込んであってうまく使えていない
- ⇒ ぜひショールームへお越しください。  
整理収納アドバイザーが施工事例をご紹介します！

## REFORM ワンポイントアドバイス 天井 vol. 3

狭くても古くても工夫次第  
**天井には限りない可能性が！**  
株式会社 motex (リフォーム屋本舗)



マンションのリフォーム。間取り変更によって梁(はり)と壁の間でできた空間を有効活用した天井収納(右上部)。梁下には超薄型のダウンライトを設置



「(株) motex(モテックス)」が、リフォームのヒントをシリーズで紹介。今回のテーマは、天井。  
白くて平ら、あまり意識することもない天井ですが、実は活用方法がい

同社ショールームのオープンキッチン(右)はターコイズブルーの下がり天井。リビングルーム(左)はナチュラルな木の天井。スピーカー内蔵ダウンライトで音楽に包まれる暮らしを提案



ろいろ。天井部分に収納スペースを作ったり、スピーカー内蔵ダウンライトを埋め込んだりと、機能を付加したり、素材や色を変えてリラックス感を演出することも可能。アイランドキッチン上

### motex ショールーム (リフォーム屋本舗2階)

綾瀬市深谷中9-16-47。駐車場あり。  
ショールーム見学や相談は要予約。送迎可。※片瀬海岸1-8-18には姉妹店「チューズ江ノ島」があります(QRコード)  
**0120-704-814**



部を下がり天井にすると同接照明やダウンライトが付けられることも。「狭くて古いお宅でも、天井の活用方法は限りなくあります。ショールームで実例をご覧ください」と同社。