



# 湘南える新聞に 記事が掲載されました！

湘南える誌での連載は今回が  
最後となりました。お読み頂いた  
皆様、ありがとうございます。

※右記バックナンバーをご覧になりたい方  
はご連絡くださいませ。郵送またはメールに  
てお送りいたします。

2/22号	壁
3/28号	床
4/25号	天井
5/30号	収納
6/27号	間取り → 右記

湘南える6/27号で写真を使わせて頂いた  
お客様からリフォームのご感想を頂きました！！

- ・ L型キッチンからアイランドキッチンに変わって良かった点は？  
→ キッチンがLDKの主役になり、ここから全てを見渡せ、  
リビングの家族とコミュニケーションできるようになりました。  
料理をしても孤独じゃなくなりました！
- ・ 間取りを変えて良かった点は？  
→ 換気が良くなりました。+αの小部屋に通风用の室内窓をつけた  
ので、土間⇒小部屋⇒LDKと風が抜けてどの部屋も気持ちいい  
です！

機能的にも心理的にも空間が快適になって良かったです。  
ありがとうございました！

こんなご要望ありませんか・・・？

- ・ 年間の光熱費をもっと減らしたい。
  - ・ エコに関心がある、CO2排出抑制のために出来ることをしたい。
- ⇒ぜひショールームへお越しください。  
リフォームで解決できる方法をご紹介します！

## REFORM ワンポイントアドバイス 間取り vol. 5

テレワークも可能

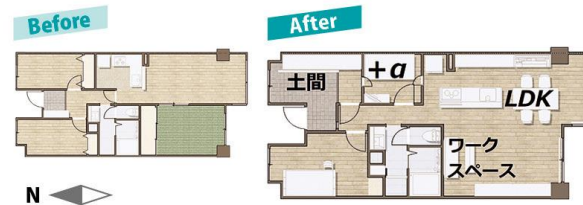
# えっ？ 4人家族で1LDK+α？

株式会社 motex (リフォーム屋本舗)

築35年のマンションを開放的  
な間取りに変更。キッチン  
はL型対面式からリビング全  
体が見渡せるアイランドス  
タイルへ



「(株)motex(モテッ  
クス)」が紹介するリフォ  
ームのヒント。最終回のテ  
ーマは、間取り。  
「2LDK、3DKなど部  
屋の数にこだわりすぎてい  
ませんか。大事なのは家  
族に合った間取りかどうか  
です」と同社。  
北側の玄関をはきんで2  
部屋、南側にリビングと  
和室という一般的なマン  
ションの間取り(3LDK)を  
大胆に1LDK+αにリノ



玄関ともう一つの部屋を一体化し、たぶりの  
収納と多目的に使える土間空間に

ベーションした例。  
在宅ワークの夫とCAの  
妻、子ども2人の4人家  
族。和室をなくし広々と  
したLDKに間取り変更。  
リビングの一角に新たに  
作った夫のワークスペース  
は仕事をしながら家族と  
も時間を共有可能。玄関  
ホール近くの小さな個室  
は早朝帰宅の妻の仮眠用

のほか、家族の誰かが感  
染症になったときの療養  
部屋としても。北側の部  
屋は壁位置をずらし、将  
来はベッド2台が置ける  
広さを確保。家族全員の  
専用スペースとゆったりと  
した共有スペースが見事  
に実現されています。

### motex ショールーム (リフォーム屋本舗2階)

綾瀬市深谷中 9-16-47。駐車場あり。  
ショールーム見学や相談は要予約。送  
迎可。※片瀬海岸 1-8-18 には姉妹店「チ  
ューズ江ノ島」があります (QRコード)

0120-704-814



# 株式会社 motex

(モテックス) リフォーム屋本舗

電話 0120-704-814

more than expected 期待以上のリフォームを...

綾瀬市深谷中9-16-47

メール design@motex-group.com

